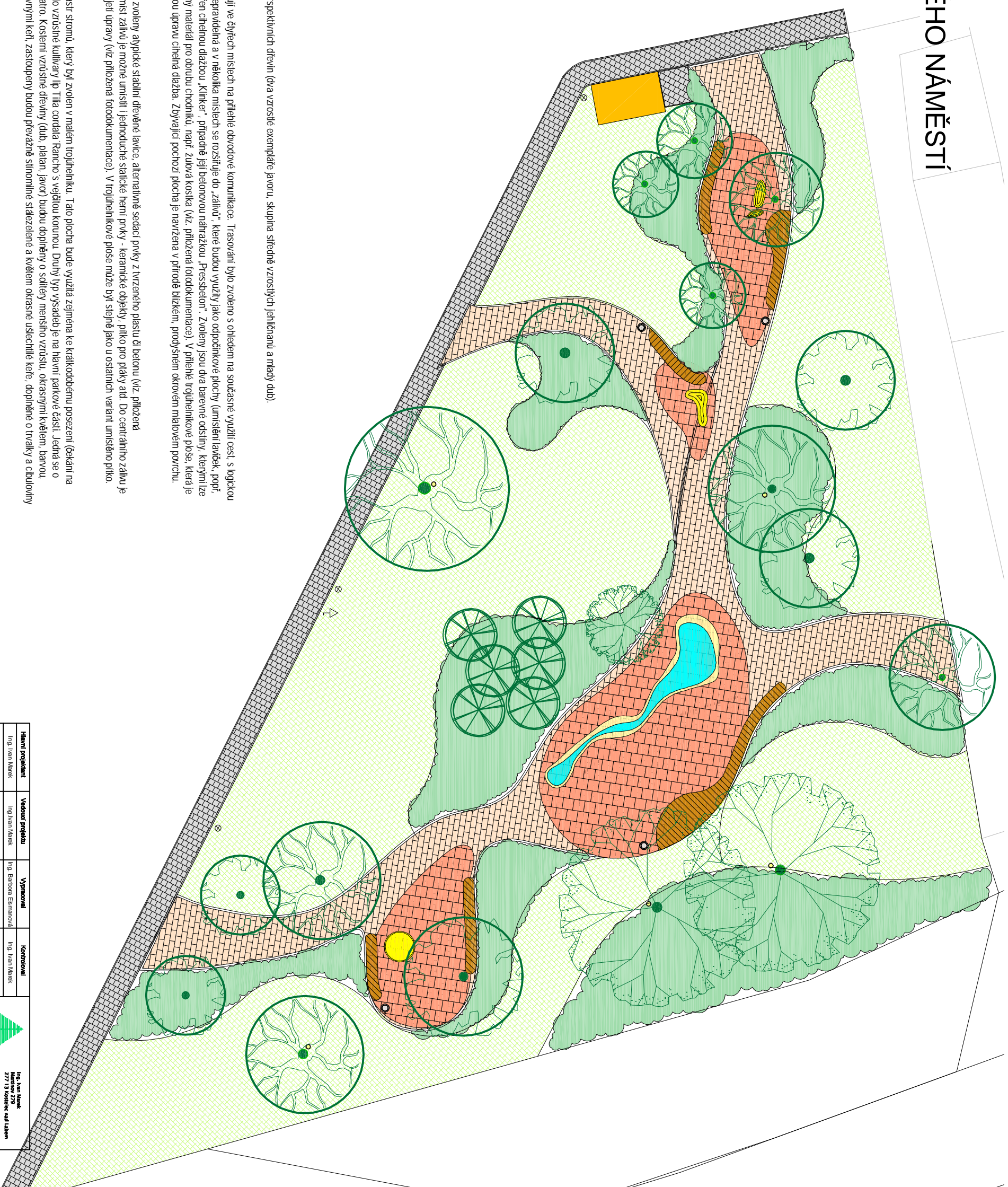
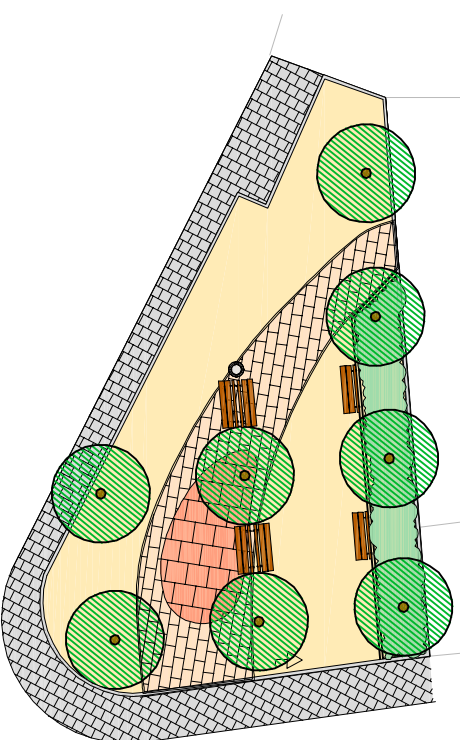


REKONSTRUKCE LIPOVÉHO NÁMĚSTÍ DOKSY varianta B



Popis řešení:
Jedná se o přírodě blízké, moderní pojetí úpravy plochy s využitím stávajících perspektivních dřevin (dva vzrostlé exempláře javoru, skupina středně vzrostlých jehlčnanů a mladý dub).

Zpevněné plochy, trasování komunikací:

Cesty uvnitř parkové plochy jsou navrženy v jednoduchých křivkách, které vystupují ve čtyřech místech na přilehlé obvodové komunikace. Trasování bylo zvoleno s ohledem na současné využití cest, s logickou návazností na okolí a nové využití parku. Síťka jednohlavých zpevněných cest je nepravdělná a v několika místech se rozšiřuje do „zářívů“, které budou využity jako odpočinkové plochy (umístění laviček, popř. jednoduchého stabilního herního prvku). Povrch komunikací v této variantě je tvoren chlebnou dlažbou „Klinker“, případně její betonovou náhražkou „Pressbeeton“. Zvoleny jsou dva barevné odstíny, kterými lze rozlišit odpočinková místa v rozdílných částech cest. Dále je možné využít odlišný materiál pro obutbu chodníků, např. žulová kositka (viz příložená fotodokumentace). V přilehlé trojhlékové ploše, která je od hlavního parku oddělena komunikací, pokračuje v návaznosti na hlavní parkovou úpravu chlebná dlažba. Zbyývající pochodz plocha je navržena v přírodě blízkém, prodyšném okroven mlátoem povrchu.

Mobilitář, herní prvky:

Veskerá odpočinková místa jsou vybavena prvky mobilitáře. Pro tuto variantu byly zvoleny atypické stabilní dřevěné lavice, alternativně sedací prvky z tvzřeného plastu či betonu (viz příložená fotodokumentace). Sedací prvky budou doplněny o vhodné odpadkové kose. Do míst zářívů je možné umístit i jednoduché statické herní prvky - keramické objekty, pilko pro placky atd. Do centrálního zářívů je umístěn jednoduchý vodní prvek, jehož charakter by měl odpovídat celkovému pojetí úpravy (viz příložená fotodokumentace). V trojhlékové ploše může být stejně jako u ostatních variant umístěno pilko.

Zeleň:

Vysadba zeleně je v této variantě pojata ve dvou typech. Jedná se o pravidelný rasit stromů, který byl zvolen v malém trojhléku. Tato plocha bude využita zejména ke krátkodobému posezení (čekání na autobus). Vzhledem k tradici Lipového náměstí budou na této ploše vysazeny málo vzrůstné kultivary lip Tilia cordata Rancho s větvitou korunou. Druhý typ vysadby je na hlavní parkové části. Jedná se o rozptýlenou nepravdělnou vysadbu stromů pomístně doplněnou o nízké keřové patro. Kosení vzrůstné dřeviny (dub, platan, javor) budou doplněny o solitery menšího vzrůstu, okrasnými květem, barvou, olíšením a plody. Keřové skupiny budou tvořeny středně vzrůstnými a půdopokryvnými keři, zastoupeny budou převážně silnomitě stálezelené a květem okrasné uslechtilé keře, doplněné o trvaky a cibuloviny s jarním efektem květu.

Hlavní projektant	Vedoucí projektu	Vypracoval	Kontroloval
Ing. Ivan Marek	Ing. Ivan Marek	Ing. Barbora Esmrová	Ing. Ivan Marek
objekt: Lipové náměstí - Doksy Studie obnovy městského parku			
investor: Město Doksy			
datum:	načíná:	ukončeno:	výška čísel:
SITUACE - VARIANTA B.	1 : 200	formát	A 2
			1.
číslo zakázky ZAHORSKA ARCHITECTURA		datum vydání 01/01/08	Ing. Ivan Marek Záhorská architektura Záhorská architektura s.r.o. tel./fax: +420 316 90130 e-mail: zahorska@zahorska.cz www.zahorska.cz
stápní dokumentace studium		LEBEN/2008	