

# Zpravodaj Svazu zakládání a údržby zeleně



INFO@SZUZ.CZ

WWW.SZUZ.CZ

SZÚZ INFO

Září 2010

## SLOVO ÚVODEM



**Vážení kolegové zahradníci, vážení členové Svazu zakládání a údržby zeleně,**

SZÚZ oslaví příští rok 10 let od svého vzniku. Věříme, že jste si za tu dobu stačili udělat úsudek o prospěšnosti svazu. Dovolte, abychom stručně shrnuli výhody SZÚZ pro společnou a silnou podporu oboru.

Pod hlavičkou SZÚZ máme lepší možnost **zvyšovat vlastní profesní úroveň** a ovlivnit kvalitu vzdělávání. Důkazem toho je v poslední

době především grant z evropských fondů „**Zelená linie**“, v rámci kterého svaz od listopadu 2009 do srpna 2010 uspořádal řadu seminářů a odborných dílen.

Díky soutěži mladých zahradníků „**Lipová ratolest**“, **ovlivňuje svaz obsah výuky odborných škol.** Učitele středních škol oslovujeme také v rámci projektu **Rozšíření nabídky vzdělávání učitelů středních škol**, který realizujeme jako partner Zahradnické fakulty Mendelovy univerzity v Lednici.

SZÚZ významně a trvale propaguje obor a své členské firmy - **časopis Inspirace** vychází 4x za rok už šestý rok a zdarma se rozesílá na 4 000 adres obcí, měst, zahradnických firem, stavebních firem, škol, zahradních architektů. V každém čísle se k potenciálním zákazníkům kromě odborných informací dostává také kompletní seznam členů.

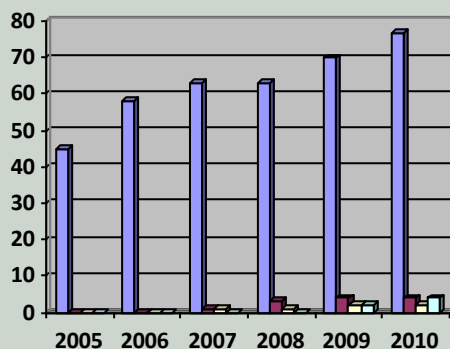
Svaz pořádá od roku 2003 **soutěž Park a Zahrada roku**, čímž veřejnosti ukazuje, jak může vypadat kvalitně odvedená práce zahradníka a současně aktivně propaguje firmy, které se soutěže účastní.

SZÚZ je členem **mezinárodního společenství zahradníků ELCA**, což umožňuje členům výměnu zkušeností se zahraničními svazy, firmami a odborníky.

SZÚZ je pro stát, kraje a města stále důležitějším partnerem.

Činnost našeho svazu ve společnosti úspěšně prosazuje celý obor a zvyšuje tak i prestiž každého z nás. Věříme, že máme v SZÚZ zajímavou a kvalitní nabídku služeb a aktivit pro své stávající i budoucí členy. Přáli bychom si, aby stále ještě mladý SZÚZ měl širší základnu. Udělejme proto společně víc pro jeho další rozvoj a pro zvýšení úrovně oboru a našich firem.

## Vývoj členské základny SZÚZ v letech 2005-2010 (září 2010)



## Proč být členem SZÚZ:

ABYCH SE MĚL S KÝM PORADIT  
A O KOHO SE OPŘÍT

ABYCH ZNAL TRENDY A  
MODERNÍ TECHNOLOGIE

ABY SE VĚDĚLO, ŽE PATŘÍM  
MEZI SPOLEHLIVÉ A KVALITNÍ  
FIRMY

ABYCH BYL UVÁDĚN V OD-  
BORNÉM ČTVRTLETNÍKU INSPI-  
RACE

ABYCH VIDĚL TA NEJLEPŠÍ  
ZAHRADNÍ A KRAJINÁŘSKÁ  
DÍLA U NÁS I VE SVĚTĚ

ABYCH DÁL VZDĚLÁVAL SEBE  
I SVÉ SPOLUPRACOVNÍKY

## Uvnitř tohoto vydání:

SHROMÁŽDĚNÍ ČLENŮ	2
FOR GARDEN	2
EXKURZE ELCA BELGIE	3
L IPOVÁ RATOLEST	4
EXKURZE BÍLÉ KARPATY	5
ZELENÁ LINIE	6
ELCA TREND PRICE	7

## Shromáždění členů 2010, 20. - 21. ledna



Shromáždění členů předcházela přednáška prof. Ing. Jiřího Damce, CSc. a doc. Dr. Ing. Dany Wilhelmové na téma „Zahradní umění říše středu“.

Tentokrát se členové SZÚZ na každoročním setkání, kdy se hodnotí uplynulý rok a plánuje další období, sešli v zámku v Křtinách. S radostí jsme mohli konstatovat, že rok 2009 byl v historii svazu na události nejbohatší. Kromě již „tradičních“ aktivit, jako je soutěž „Park a Zahrada roku“ a soutěž mladých za-

hradníků „Lipová ratolest“, jsme se s úspěchem zhostili pořádání velké mezinárodní akce – zasedání Prezidia ELCA a odborné exkurze Výboru firem ELCA v Praze.

Hlavní událostí ovšem bylo zahájení vzdělávacího projektu „Zelená linie“, který bude pokračovat i v roce 2010.

Příjemné zjištění také je, že počet členů SZÚZ se stále zvyšuje, což je snad nejlepším důkazem, že činnost SZÚZ má smysl.

### Společný projekt se Zahradnickou fakultou Mendelovy univerzity

Ve dnech 23.-24. března se v Lednici uskutečnilo setkání ředitelů středních zahradnických škol. SZÚZ byl představen jako partner projektu „Rozšíření nabídky odborného zahradnického vzdělávání pracovníků středních škol“. V průběhu tří let uspořádá svaz pro učitele středních odborných škol a učilišť čtyři praktické dílny a dva odborné semináře.

## Veletrh FOR GARDEN, 20. - 21. března, Praha - Letňany

EXPOZICE  
SZÚZ A JEHO  
PARTNERŮ  
ZÍSKALA  
CENU  
TOP EXPO  
FOR GARDEN

Připravovat veletržní expozici o rozloze 100 m<sup>2</sup> před vypuknutím jarní sezóny není pro žádnou zahradnickou firmu jednoduché. Přesto SZÚZ dokázal letos opět vytvořit na veletrhu FOR GARDEN výstavní prostor, který byl vynikající vizitkou úrovně oboru a členů svazu. Dokladem je i cena TOP EXPO, kterou expozice svazu obdržela. Velkou měrou se o to zasloužila autorka projektu Ing. Magdalena Myšková Kaščíková, která také osobně společně s Jaroslavem Pešíčkou a jeho spolupracovníky z firmy Garpen expozici

realizovala. Expozice by zdaleka neměla takový úspěch bez velkorysého vodního prvku, který projektovала Bc. Jana Riegerová (Ekogreen s.r.o.). Postavili jej společně členové „Sekce biobazénů“ Ing. Jiří Hájek (Green engineering s.r.o.), Ing. Martin Panchartek (Ekogreen s.r.o.), Ing. Miroslav Řehák a Ivo Weiss, Dis (Weiss & Wild s.r.o.) Dřevěná mola byla dodána firmou KIMOS com.-CZ, s.r.o., květináče Lechuza zapůjčil Ing. Milan Ilavský a díky školkařské firmě BRUNS se expozice mohla pyšnit i velmi kva-

litním rostlinným materiálem. Atmosféru zahradního posezení u bazénu umocnil nábytek poskytnutý od firmy DONATE.

### Finančně podpořili expozici tito členové SZÚZ:

AZARO s.r.o.  
BAOBAB - péče o zeď s.r.o.  
COVENANT s.r.o.  
EKODENDRA s.r.o.  
GardenLine s.r.o.  
HORTISCENTRUM  
Lege Artis zahrady s.r.o.  
Zahradnictví Šimková s.r.o.  
OK GARDEN s.r.o.  
PROXIM s.r.o.  
Zahrady Laurus

Porota ocenila, že ucelená zahradní kompozice působí moderním charakterem zpracování



## Exkurze výboru firem ELCA, 23.-24.4. Belgie

Navzdory sopčícímu vulkánu Eyjafjallajökull jsme se dvěma auty v počtu 9 českých zástupců vydali na exkurzi ELCA do Belgie a připojili se tak k 90 zahradníkům ze 14 zemí. Exkurze začala návštěvou 34. ročníku výstavy „Floralien“ v Gentu, kde na kryté ploše 4,5 km<sup>2</sup> představilo své stylizované zahrady a výpěstky 500 soutěžících a 305 vystavovatelů.

Jedním z největších zážitků exkurze byla návštěva rodinné firmy Groep Moris, která představuje působivé spojení staveb a zahradní architektury.

Sídlo firmy působilo jako starobylé stavení, které bylo ovšem zcela nově postaveno s použitím původních materiálů.



Školky Solitair v Loenhoutu svou produkcí beze zbytku naplňují název společnosti, která již 23 let připravuje pro zahradníky jedinečné dřeviny, kdy každý kus je neopakovatelným originálem.

Exkurzi jsme zakončili návštěvou prostorných královských skleníků v parku soukromého sídla belgických panovníků – zámku Laeeken.



**Novým prezidentem ELCA byl zvolen Emmanuel Mony z Francie. Antoine Berger (Švýcarsko) byl zvolen předsedou Výboru firem ELCA.**

# Zpravodaj Svazu zakládání a údržby zeleně



## Lipová ratolest 2010

Jihlava, 5. - 7.5. 2010

Svaz zakládání a údržby zeleně spolu se statutárním městem Jihlavou pořádal letošní 3. ročník soutěže mladých zahradníků – studentů odborných učilišť a středních odborných škol „Lipová ratolest“ ve dnech 5. -7. května 2010 v Jihlavě na místě původně barokních záhonů v prostoru mezi jihlavským gymnáziem a SOŠ elektrotechnickou na ulici Jana Masaryka. Soutěž se konala pod záštitou náměstkyně primátora ak. malířky Ireny Wágnerové a přihlásilo se

do ní 10 škol. Protože plocha, kterou magistrát nabídl, byla třikrát větší než plocha minulých soutěží, za každou školu soutěžilo letos čtyřčlenné družstvo.

Nikdo ovšem netušil, že letošní květen všechny zaskočil právě ve třech soutěžních dnech počasím, o kterém říkávame, že by „člověk ani psa ven nevyhnal.“ A přece soutěž byla podle úsudku magistrátu, porotců, obětavých pracovníků SZÚZ i jihlavského odboru životního prostředí, soutěžících i peda-

gogů, kteří je do Jihlavy provázeli, občanů a také novinářů, kteří soutěž letos poprvé pečlivě sledovali, tou nejlepší propagací našeho oboru a vítězstvím velkého nasazení a pevné vůle nad lijáky a bouřkami.



**Odborná porota: Rostislav Ivánek – předseda poroty, místopředseda představenstva SZÚZ  
Ing. Bc. Martina Brandová  
- odbor životního prostředí Magistrátu města Jihlavy  
Karel Fučík – PARK sadovnické a krajinářské úpravy s.r.o.  
Ing. Marie Straková – Agrostis Trávníky, s.r.o.  
Ing. Jan Lukeš – Zahradnické úpravy s.r.o.  
Jan Kožený - PRESBETON Nova s.r.o.  
Ing. Jiří Šimka - Zahradnictví Šimková s.r.o.**

Porotci ocenili znalosti a silnou vůli soutěžících, jak o tom svědčí tyto jejich věty:

*Byl bych nikdy nevěřil, že to v tom lijáku dokážou, bylo to úžasné, jak je ta bouřka vyburcovala*

*Alespoň byl ten prožitek silnější-napřed nezdar, pak radost, že to dodělali včas!*

*Mezi těmi čtyřiceti je alespoň třicet silných osobností už dnes. Chtějí se učit nové věci!*

*A že se mezi sebou ani nehádali, viděls, jak si navzájem ti pomáhali!*

*Třeba, až přijdou do praxe, budou ve firmách lepší vztahy. Budou si konkurovat, ale budou k sobě slušní!*

Pedagogové se shodli, že soutěž je přínosná nejenom pro jejich žáky, ale i pro ně, že na ni rádi studenti doprovázejí. Vysoce oceňují a chválí uspořádání soutěže ve městě mezi občany, protože

to s sebou přináší naprosto nové zkušenosti. Samozřejmě si uvědomují, že takto organizovaná soutěž je velmi náročná na přípravu a na čas svazových pracovníků. Soutěžící se však v takto organizované soutěži dostávají do styku s lidmi z radnice, porota zastupuje přísného investora, park, který soutěžící založí, zůstává stálou ozdobou města, které o něj i po soutěži pečuje. Práce soutěžících má tedy smysl.



## Výsledky soutěže Lipová ratolest 2010

**1. místo - Vyšší odborná škola zahradnická a Střední zahradnická škola Mělník**  
Lucie Bočková, Čestmír Tvrzník, Pavla Krejčová, Jakub Hamata

**2. místo - Střední odborné učiliště strojírenské a lesnické, Šternberk**  
Eva Dostálová, Marie Maderová, Andrea Lochmanová, Kristýna Novotná

**3. místo - Střední škola zahradnická, Kopidlno**  
Jakub Čeřovský, Tomáš Zich, Martin Orság, Jana Petránková

# SZÚZ INFO

## Exkurze Květnaté louky Bílých Karpat a nejen květnaté louky ... 9. – 11. června 2010

Ve dnech 9. – 11. června 2010 uspořádal SZÚZ ve spolupráci s firmou Agrostis Trávníky, s. r.o. exkurzi, v jejímž rámci se 35 účastníků seznámilo nejen s květnatými loukami Bílých Karpat, ale i se zdařilými realizacemi členských firem Svazu zakládání a údržby zeleně. Exkurze začala na pokusných plochách firmy Agrostis Trávníky, s.r.o v Rousínově. První navštívenou realizací byla zahrada v Dražovicích (oceněná v soutěži Zahrada roku 2005 – realizace firma EDEN s.r.o.). Příkladem krajinářské tvorby byla rozhledna a turistický okruh v Židlochovicích, kde sadové úpravy realizovala firma Ing. Jiřího Vrbase – Květ. Bylinková zahrádka u zámku

ve Valticích byla ukázkou spolupráce studentů a pedagogů Zahradnické fakulty v Lednici a odborných svazových firem (Jaroslav Pešíčka – Garpen) První den exkurze zakončila prohlídka koupacího jezírka v Charvatské Nové Vsi, realizovaného Ing. Jiřím Hájkem.

Ve čtvrtek 10. 6. absolvovali účastníci s RNDr. Ivanou Jongepierovou z CHKO Bílé Karpaty velmi zasvěcený odborný výklad spojený s krásným výletem po bělokarpatských květnatých loukách.

Firma Hortiscentrum, s.r.o. představila zahradu u rodinného domu s vodní plochou v Medlově.



V programu exkurze byla také prohlídka mokřadního biotopu v Nikolčicích, který realizovala firma PAS PLUS, s.r.o. ve spolupráci s členskou svazovou firmou Kavyl, s.r.o.

Veřejné přírodní koupaliště v Banticích se teprve připravovalo na letní sezónu a večerní posezení ve sklepě v Novém Šaldorfu bylo příjemným zakončením horkého dne.

V pátek 11. 6. jsme se vypravili do rakouského Tullnu, kde jsme si v jedinečném areálu o rozloze 50 ha „DIE GARTEN TULLN“ prohlédli půvabné rybníky, komponovanou krajinu a 44 vzorových zahrádek.

**Velké poděkování za programovou spolupráci při přípravě a realizaci exkurze patří zejména Ing. Marii Strakové a firmě**



# Zpravodaj Svazu zakládání a údržby zeleně



evropský  
sociální  
fond v ČR



EVROPSKÁ UNIE



OPERAČNÍ PROGRAM  
LIDSKÉ ZDROJE  
A ZAMĚSTNANOST



SVAZ  
ZAKLÁDÁNÍ  
A ÚDRŽBY ZELEŇ



Zelená linie  
vzdělávání v oboru  
zakládání zeleně  
a péče o zeleň

PODPORUJEME  
VAŠI BUDOUCNOST  
[www.esfcr.cz](http://www.esfcr.cz)

V kanceláři SZÚZ panoval od října 2009 po celou zimu čilý ruch, aby se v době, kdy je v našich členských firmách relativní klid, rozběhl a zajistil největší vzdělávací projekt v devítileté historii SZÚZ, který jsme nazvali Zelená linie – vzdělávání v oboru zakládání zeleně a péče o zeleň. K realizaci projektu jsme využili finanční prostředky ESF - Operačního programu Lidské zdroje a zaměstnanost a státního rozpočtu ČR. Členům SZÚZ jsme umožnili vyslat na školení 88 zaměstnanců do základního kurzu, 74 do pokročilého kurzu. 38 manažerů a majitelů firem si prohloubilo své znalosti a dovednosti, aby svou firmu vedli dobře v nelehké ekonomické situaci.

Téma	Počet dnů školení	Termín	Místo	Lektor	Počet účastníků
<b>Základní kurz</b>					
Výsadba rostlin	2	listopad 2009	Brno, Mělník	Ing. Martin Vlasák, Ph.D.	37
Firemní kultura a komunikace pro základní kurz	2	Leden 2010	Ostrava, Brno, Olomouc, Beroun	Mgr. Dagmar Lahnerová, Mgr. Eva Bobková	88
Práce s půdou	1	Únor 2010	Brno, Olomouc, Beroun	Ing. Josef Straka, Ph.D.	85
Zakládání trávníků a péče o trávniky	1	Únor 2010	Brno, Olomouc, Beroun	Ing. Josef Straka, Ph.D. Ing. Marie Straková, Ph.D.	85
Využití mechanizace při zakládání zeleně a péči o zeleň	1	Březen, duben 2010	Olomouc, Mělník, Boskovice	Doc. Ing. Patrik Burg, Ph.D., Doc. Ing. Pavel Zemánek, Ph.D.	85
Řez dřevin	1	Březen, duben 2010	Olomouc, Mělník, Boskovice	Ing. Martin Vlasák, Ph.D.	86
Dílna práce s půdou a zakládání trávníků	1	Srpen 2010	Kobylnice, Rousínov	Ing. Jiří Vrbaš, Ing. Marie Straková	60
<b>Pokročilý kurz</b>					
Firemní kultura a komunikace	2	Prosinec 2009	Olomouc, Brno, Rožtoky	Mgr. Dagmar Lahnerová, Ing. Vladimír Vaněk	70
Normy v zahradní a krajinářské tvorbě	1	Leden-únor 2010	Brno, Rožtoky	Doc. Ing. Pavel Šimek, Ph.D. Ing. Miloš Netolický	75
Kalkulace v zahradní a krajinářské tvorbě	1	Leden-únor 2010	Brno, Rožtoky	Ing. Tomáš Vajčner, Rostislav Ivánek	73
Mechanizační prostředky při zakládání zeleně a péči o zeleň	1	Únor 2010	Rožtoky, Brno	Doc. Ing. Patrik Burg, Ph.D., Doc. Ing. Pavel Zemánek, Ph.D.	67
Ochrana rostlin	1	Únor 2010	Rožtoky, Brno	Ing. Eva Dušková, CSc. doc. Ing. Ivana Šafránková, Ph.D.	67
Závlahy při realizaci sadových úprav	1	Březen 2010	Rožtoky, Brno	Ing. Tomáš Vajčner	63
Drobné stavby v zahradní a krajinářské tvorbě	1	Březen 2010	Rožtoky, Brno	Ing. Vojtěch Halámek	63
Vytyčování a vyměřování	1	Květen 2010	Dobříš	Karel Fučík	40
Organizace práce při realizaci zakázek	2	Červen 2010	Průhonice	Werner Fössel	50
<b>Manažerský kurz</b>					
Firemní kultura a komunikace	2	Únor 2010	Lysice - Býkovice	Mgr. Dagmar Lahnerová	38
Základy pracovního a obchodního práva	2	Únor 2010	Lysice - Býkovice	JUDr. Andrea Hrdličková Doc. JUDr. Ing. Radek Jurčík, Ph.D.	35
Podnikový management	2	Únor 2010	Lysice - Býkovice	Ing. Jiří Duda, Ph.D.	35
Využití marketingových nástrojů při řízení firmy	1	Únor 2010	Lysice - Býkovice	Ing. Sárka Dvořáková	35



## CENA „ELCA TREND PRICE“ MÍŘÍ DO ČESKÉ REPUBLIKY

V rámci veletrhu GaLaBau 2010 bude znovu udělena cena Trend Price sdružení ELCA „Stavby a zeleň“. Sdružení ELCA (European Landscape Association) a BGL chtějí udělováním této Mezinárodní ceny trendů podpořit mezioborovou spolupráci mezi stavebními investory, krajinářskými a zahradními architekty. V roce 2010 obdrží tuto cenu některé z děl nominovaných za Českou republi-

Ve dnech 1. a 2. července hodnotila mezinárodní porota ve složení Antoine Berger (Švýcarsko), Jürgen Redeker (Německo), Tamas Vincze (Maďarsko), Michael Henze (Německo), Karel Fučík (ČR) celkem pět děl, které do soutěže nominoval Svaz zakládání a údržby zeleně. Spojující linkou bylo téma „Historická zahrada“. Snažili jsme se najít takové objekty, které by představily různé přístupy k obnově historických zahrad.

### Hodnocené zahrady

Klášteřní zahrady v Litomyšli

Zámecká zahrada v Jičíně

Rehabilitace území Královské a knížecí akropole na Vyšehradě

Bylinková zahrádka Valtice

Zahrada u Vily Müller Praha

**Slavnostní předávání cen se uskuteční u příležitosti otevření veletrhu 15.9. 2010**



KLÁŠTEŘNÍ ZAHRADY  
V LITOMYŠLI OSLAVÍ  
LETOS 10 LET OD SVÉHO  
ZNOVUZROZENÍ

PROJEKT:  
ING. ZDENEK SENDLER,  
ING. VÁCLAV BABKA,  
ING. ARCH. RADKO KVĚT

INVESTOR:  
MĚSTO LITOMYŠL  
REALIZACE:  
PROFISTAV LITOMYŠL  
ARS LITOMYŠL

**VILA MÜLLER**  
MUZEUM HLAVNÍHO  
MĚSTA PRAHY  
NAD HRADNÍM  
VODOJEMEM 624/14  
PRAHA 6 -STŘEŠOVICE

PROJEKT:  
ING. ARCH. DOC. VÁCLAV  
GIRSA, ING. VÍTĚZSLAVA  
ONDŘEJOVÁ  
OBNOVA PROVEDENA  
V LETECH 1999-2000  
JAN WÁGNER, PÉČE O  
ZELEŇ  
ÚDRŽBA ZAHRADY -  
ZDENĚK HRADILÁK, JASAN



SVAZ  
ZAKLÁDÁNÍ  
A ÚDRŽBY ZELENĚ

## SOUSTAVNĚ ZVYŠUJEME ÚROVEŇ ZAHRADNÍKŮ

**Svaz zakládání a údržby zeleně**  
Křídlovická 68  
603 00 Brno

**Mobil: 777581544**  
**Tel - fax: 542210435**  
**E-mail: info@szuz.cz**

**WWW.SZUZ.CZ**

SZÚZ je dobrovolnou, nevládní, nezávislou zájmovou organizací, která byla vytvořena za účelem zvyšování vážnosti, kvality a významu zahradní a krajinářské tvorby v České republice.

SZÚZ sdružuje právnické a fyzické osoby, zabývající se zahradní a krajinářskou tvorbou nebo výrobou materiálů, výrobků a mechanizačních prostředků pro zahradní a krajinářskou tvorbu, projektováním, inženýrskou činností, výchovou a vzděláváním, výzkumem pro zahradní a krajinářskou tvorbu, informačními službami apod. bez ohledu na velikost a formu vlastnictví.

SZÚZ je právnickou osobou – občanským sdružením, založeným podle zákona č. 83/1990 Sb., o sdružování občanů, ve znění pozdějších předpisů, a je registrován v rejstříku občanských sdružení vedeném Ministerstvem vnitra ČR.

Členství v SZÚZ je individuální, obchodní, kolektivní, přidružené a mimořádné.

Individuálním členem se mohou stát právnické osoby nebo podnikající fyzické osoby, které se zabývají zahradní a krajinářskou tvorbou.

Obchodním členem se mohou stát firmy, které vyrábějí nebo dodávají materiály, výrobky a služby, mechanizační prostředky a nářadí pro zahradní a krajinářskou tvorbu.

Kolektivním členem se může stát právnická osoba, společenstvo, sdružení, svaz apod., sdružující subjekty obdobné SZÚZ a za podobným účelem.

Přidruženým členem se mohou stát instituce a organizace, které nemají podnikatelský charakter, mají o členství zájem a jejichž členství bude SZÚZ ku prospěchu – např. školy, obecní úřady apod.

Mimořádným členem se může stát právnická nebo fyzická osoba, která podniká v oblasti zahradní a krajinářské tvorby a má sídlo mimo území ČR.

Členství vzniká přijetím do SZÚZ představenstvem na základě písemné přihlášky, složením vstupního poplatku a zaplacením členského příspěvku. Předpokladem je i odborná úroveň firmy.

## Lidé ve Svazu zakládání a údržby zeleně

### Představenstvo:

Ing. Jaromír Opravil, předseda  
Rostislav Ivánek – místopředseda  
Karel Fučík, Ing. Petr Halama, Jaroslav Pešička

### Revizní komise:

Ing. Martin Příbyl  
Ing. Jiří Šimka

### Ředitelka:

Ing. Jana Šimečková  
Mobil: 777581544  
simeckova@szuz.cz

### Tajemnice:

Bc. Hana Pijáková  
Mobil: 775581544  
pijakova@szuz.cz